

DIAG4[®]
— B I K E —

ACTIA[®]
ACTIA CZ CZECH REPUBLIC

Appareil de diagnostic professionnel pour les
ateliers et les centres de tuning



SALE REPRESENTATIVE MATERIAL



Version 18.3

Dispositif destiné
au service après-vente
des motos, à la vente
et aux centres de tuning
POUR / DE LA PART
des professionnels

Appareil de diagnostic professionnel pour les
ateliers et les centres de tuning

Contenu



SALE REPRESENTATIVE MATERIAL

- 3.** Diagnostic de série - Hardware
- 4.** Diagnostic de série - Software HARLEY-DAVIDSON® & BUELL®
- 6.** Aperçu du diagnostic HARLEY-DAVIDSON® & BUELL®
- 7.** Diagnostic de série - Software INDIAN® & VICTORY®
- 8.** Tuning du moteur HARLEY-DAVIDSON®
- 9.** Blank ECM Flash HARLEY-DAVIDSON®
- 10.** Modèles pris en charge + Blank ECM Flash H-D®
- 11.** Smart Power Bench HARLEY-DAVIDSON®
- 13.** Diagnostic en parallèle
- 14.** Diagnostic de série - Software BMW®
- 15.** Aperçu du diagnostic BMW®
- 16.** Les partenaires d'affaires

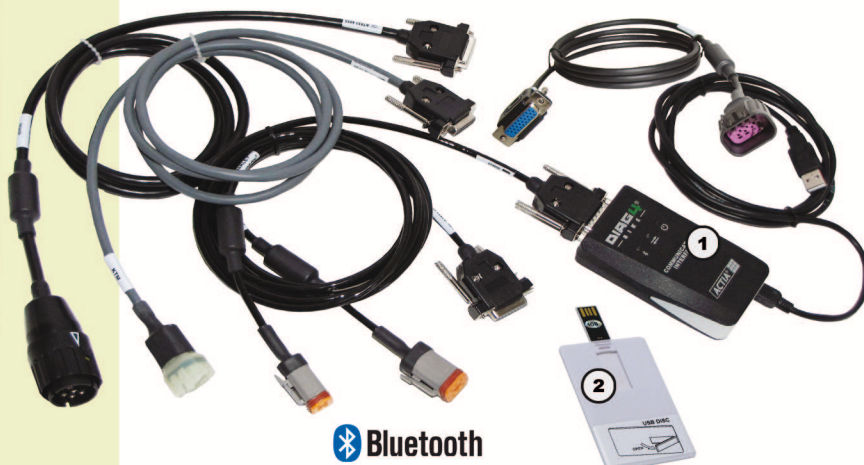
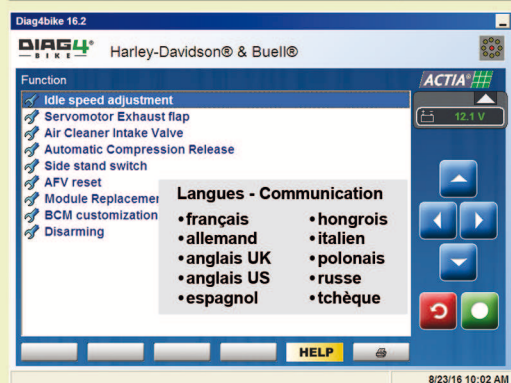
Appareil de diagnostic professionnel pour les
ateliers et les centres de tuning

Diagnostic de série - HW

HARLEY-DAVIDSON[®] & BUELL[®], BMW[®], Indian[®] & Victory[®]

Notre objectif est de proposer aux utilisateurs de **DIAG4BIKE** un dispositif de diagnostic qui, du point de vue des opérations de diagnostic courantes, sera comparable aux appareils de marque renommée.

Diagnostic des modules électroniques d'injection du carburant (EFI) et autres (modules de sécurité, ABS etc.) à l'aide du connecteur de diagnostic. Le jeu contient l'interface de communication avec adaptateurs, câble USB pour la connexion à l'ordinateur portable (PC) et le logiciel pour le système d'exploitation **Windows 7, 8.1 et 10**. La version d'interface de communication est disponible aussi par intermédiaire de la communication sans fil Bluetooth.



Bluetooth

	Numéro de commande	ZODIAC	ACTIA CZ
①	Interface de communication USB	732050	AT532 5006
	Interface de communication USB+BT	732051	AT532 5007
	Software H-D [®] (comprend H-D [®] adaptateur)	732056	AT531 5049
②	Software BMW [®] (comprend BMW [®] adaptateur)		AT531 5021
	SW Indian & Victory	732043	AT531 5051

DISTRIBUTEURS EUROPÉENS



ZODIAC International B.V.
Industrieweg 44; 3641 RM - Mijdrecht
Netherlands
Phone +31 (0) 297 288 621
Fax +31 (0) 297 288 226
e-mail: sales@zodiac.nl
www.zodiac.nl

PRODUCTEUR & DISTRIBUTEUR



ACTIA CZ s.r.o., Lesní 47
Tábor - Horky, 390 01
République tchèque
Téléphone: +420 381 410 100
Fax: +420 381 253 043
info@actia.cz; www.actia.cz
www.diag4bike.eu

Appareil de diagnostic professionnel pour les
ateliers et les centres de tuning

Diagnostic de série - SW

HARLEY-DAVIDSON® & BUELL®

Version 18.3

Diagnostic des modules électroniques d'injection du carburant (EFI) et autres (modules de sécurité, ABS etc.) à l'aide du connecteur de diagnostic. Le jeu contient l'interface de communication avec adaptateur Harley-Davidson®, câble USB pour la connexion à l'ordinateur portable (PC) et le logiciel pour le système d'exploitation **Windows 7, 8.1 et 10**. La version d'interface de communication est disponible aussi par intermédiaire de la communication sans fil Bluetooth.

● Aperçu des unités de gestion et des fonctions

Module d'allumage

EFI (Electronic Fuel Injection Module).....tous modèles

TSSM (Turn Signal Security Module).....FOB avec bouton

HFSM (Hands Free Security Module).....FOB sans bouton

BCM (Board Control Module - électronique de carrosserie).....FOB sans bouton

SCM (Security Control Module)

Gauges (tachymètre, compte-tours et instrument du module).....tous modèles

Module ABS (Delphi + modèles CAN).....tous modèles

Radio, Thunder MAX EFI (modèles avec connecteur de liaison de données à 4 broches)

Lecture et effacement des erreurs de diagnostic, lecture des paramètres.....tous modèles,
- codes d'erreur, paramètres et textes mis à jour

Lecture des données d'identification (numéro de pièce, VIN).....tous modèles

Suivi des données real-time (position du papillon, température, sonde lambda, clignotants etc.)

Tests des actionneurs (injecteurs, bobines, relais principal, pompe de carburant, ralenti, clignotants, tachymètre, voyants etc.)

Diagnostic pour Buell est incorporé au diagnostic Harley-Davidson

Réglage des unités de mesure métriques/américaines

Interface de communication est préparée pour CAN (modèles avec connecteur de liaison de données à 6 broches)

- **Motorcycle report** (Pour rechercher et identifier toutes les unités de commande intégrées, lire la mémoire des défauts, effacer la mémoire des défauts à l'aide d'un seul bouton, générer + imprimer un rapport de diagnostic, chiffrer le nombre de kilomètres. Le rapport de diagnostic sera imprimé dans un fichier .pdf une fois que le test de la moto aura été réalisé avec succès).



ensemble
fonctionnel



Numéro de
commande
ZODIAC: 732056
ACTIA CZ: AT531 5049

Appareil de diagnostic professionnel pour les
ateliers et les centres de tuning

Diagnostic de série - SW

HARLEY-DAVIDSON® & BUELL®

Version 18.3

● **Toolbox** (Fonctions spéciales sur une place, leur description incluse)

Échange de l'unité de gestion (TSSM, HFSM, BCM)
ABS fonction spéciale (aération et configuration, Delphi + modèles CAN)....tous modèles jusqu'à 2018
ACR (réduction automatique de compression au cours du démarrage)
Tempomat, Clapet dans l'échappement, EITMS.....Autoriser/Interdire
Configuration du commutateur de la béquille latérale (tous modèles)
Configuration de la soupape en modèles CAN avec connecteur de diagnostic à 6 pins
Configuration de la radio (tous modèles)
J&M Audio configuration
Configuration du témoin ABS (modèles CAN)
Radio pairing, Buell TPS reset, Speedo pairing (modèles CAN)
Reset AFV (all models and Buell®)
Adaptation de ralenti - tous modèles avec le module électronique d'injection de carburant Delphi jusqu'à 2017
Sur les modèles 2018 le réglage du ralenti s'effectue seulement en mode advanced tuning
Adaptation TSSM.....Lecture/changement PIN, Démarrage automatique de l'alarme autoriser/interdire,
Key FOB assignment instruction
Adaptation HFSM.....Rangement/échange FOB, Lecture/changement PIN
autoriser/interdire: Lancement automatique de l'alarme, Sidecar, Service mode
Adaptation BCM.....Rangement/échange FOB, Lecture/changement PIN
autoriser/interdire: Lancement automatique de l'alarme, Sidecar, Service mode,
configuration des feux, Keyless ignition
Déverrouillage (module HFSM/BCM)....lecture de PIN / affectation de key FOB
aux motos verrouillées (pour les modules BCM, adaptateur CAN pour
déverrouiller les motos verrouillées est nécessaire)

Configuration TPMS unités BCM, Speedo, Radio

TPMS attribution des valves

Fork Lock Switch configuration

Wireless Headset configuration

Paramètres unités odomètre KM / MIL (tous modèles)

Un bouton avec un lien direct vers l'aide en ligne On Line Help a été ajouté (www.doc4bike.eu)

Affichage de la tension de l'accumulateur



CAN disarming
cable PWR

Numéro de
commande:

ZODIAC: 732049

ACTIA CZ: AT531 4028

● **Version démo** - disponible pour le téléchargement aux sites web du produit

Mise à jour 18.x pour les motos de l'année de modèle 2018 est
vendue exclusivement sur e-shop

Aperçu du diagnostic

HARLEY-DAVIDSON[®] & BUELL[®]

Version 18.3

Harley-Davidson Models	Year	EFI / IGN Modul (System)	TSSM / HFSM / BCM Modul / SCM	Instrument Module	Speedo Module	Tacho Module	ABS	Radio
Sportster	2003-2006	VDO IGN	B					
	2007-2018	Delphi	A	D	A	D	A	
Dyna	1998-2006	VDO IGN	B					
	(1995-2001)	Magneti Marelli	B					
Softail	2006-2017	Delphi	A	D	A	D (CAN models)	A	
	(1995-2001)	Magneti Marelli	B					
Touring	2001-2018	Delphi	A	D	A	D (CAN models)	A	
	(1995-2001)	Magneti Marelli	B					
VRSC	2001-2017	Delphi	A	D	A	D (CAN models)	A	A
Street	2016-2018	Delphi	A	D	A	D	A	
Buell Models	to 2010	A			A		A	
		Thunder MAX EFI	E					

Range of functions

A	ECU information	Read / Erase Fault	Parameters	Actuators	Special functions
B	ECU information	Read / Erase Fault	Parameters	Actuators	
C	ECU information	Read / Erase Fault	Parameters		
D	ECU information	Read / Erase Fault		Actuators	
E	ECU information	Read / Erase Fault			

Abbreviations

ECM	Electronic Control Modul
TSSM	Turn Security Signal module (Key FOB with button)
HFSM	Hands Free Security Module (Key FOB without button)
EITMS	Engine idle temperature management system
ACR	Automatic compression release during starting
BCM	Board Control Module
SCM	Security Control Module

Color code

Light Blue	Diagnosis is functional
White	Diagnosis is in development
Gray	Control unit is not occupied on a motorcycle
Yellow	What is new since last update

Appareil de diagnostic professionnel pour les
ateliers et les centres de tuning

Diagnostic de série - SW

INDIAN[®] & VICTORY[®]

Version 16.1

Les fonctions contenues permettent de réaliser le diagnostic de toutes unités de commande incorporées à l'aide du connecteur de diagnostic sur la moto. Le kit contient **l'interface de communication** avec adaptateur **NDIAN[®] & VICTORY[®]**, **câble USB** pour une connexion à l'ordinateur portable (PC) et **le logiciel** pour le système d'exploitation **Windows 7, 8.1 et 10**. La version d'interface de communication est disponible aussi par intermédiaire de la communication sans fil **Bluetooth**.

● Modèles

Indian – 2014 - 2015
Victory – 2008 - 2015

● Aperçu des unités de gestion et des fonctions

Module de contrôle du moteur
module d'ABS
Gauges (tachymètre, compte-tours et instrument du module)
Module de contrôle du véhicule
Radio

Lire les informations du véhicule
Lecture et effacement des erreurs de diagnostic
Lecture des paramètres
Suivi des données real-time

● Motorcycle report

Recherche et identification de toutes unités de gestion incorporées et lecture du mémoire des erreurs + génération du rapport diagnostique + impression

● Sous préparation

Tests des actionneurs
Modèles Victory 2007 et plus

● Logiciel inclus

Adaptateur Indian[®] & Victory[®]
l'installation SW sur le disque USB
Code de licence SW



Numéro de commande:
ZODIAC: 732043
ACTIA CZ: AT531 5051

Appareil de diagnostic professionnel pour les
ateliers et les centres de tuning

Tuning du moteur

STRATÉGIE DE TUNING

- Le système de tuning est destiné aux moteurs Harley-Davidson équipés avec l'injection **DELPHI EFI** (procès-verbal de diagnostic **J1850** ou **CAN**)
- La base du système de tuning est formé par le diagnostic **DIAG4BIKE**. **DIAG4BIKE** est un outil de diagnostic professionnel destiné aux motos Harley-Davidson. Le programme de tuning **DIAG4TUNE** fait partie programme de diagnostic à partir de la version V12. Pour le tuning de chaque moto, il est nécessaire d'acheter **TUNING DONGLE** (ou **EASY TUNING DONGLE**) qui ne peut être utilisé que pour la moto concrète. Pour le tuning et le diagnostic, nous recommandons d'utiliser toujours la dernière version accessible de logiciel.
- Le tuning ne nécessite ni l'installation des composants supplémentaires, ni modifications du câblage de la moto. Le tuning est basé sur le changement d'EFI par calibrage (des cartes de données), exclusivement à l'aide du connecteur de diagnostic.
- Le premier pas de tuning est la sauvegarde du réglage original des cartographies EFI. Le technicien effectuant le tuning peut ensuite renouveler le réglage original à n'importe quel moment.
- Le tuning est utilisé pour l'optimisation des cartographies de carburant en cas de changements quelconques des composants du moteur ou des accessoires (échappement et/ou système d'admission etc.).

HARLEY-DAVIDSON®

METHODES POSSIBLES DU TUNING

1. EASY TUNING (tuning simple) - réglage manuel

Cette méthode est une variante à bon prix, présentée comme **EASY MODE** dans le logiciel **DIAG4TUNE**. **EASY MODE** offre la possibilité de régler les cartographies de carburant, l'enrichissement pendant accélération, les cartographies d'avances d'allumage dans l'étendue limitée de +/- 20 %, commutation On/Off de la boucle fermée lambda et l'accélération Throttle By Wire. Les autres fonctions ne sont pas autorisées.

Les composants de tuning nécessaires:

DIAG4BIKE



ensemble fonctionnel

EASY TUNING DONGLE



Numéro de
commande
ZODIAC: 732 039
ACTIA CZ: AT531 4094A

2. ADVANCED TUNING (tuning avancé) - téléchargement de la cartographie depuis la base des données

A l'aide de cette méthode de tuning, il est possible d'utiliser toute la gamme des fonctions **DIAG4TUNE**. Cette permet d'utiliser la base des données intégrée des calibrages. Ces calibrages (cartographies) sont préréglés pour les diverses configurations des composants d'échappement et d'admission (échappements ouverts, admission et leurs combinaisons). Advanced tuning permet l'amélioration importante des fonctions du moteur. Seulement la méthode **PROFESSIONAL TUNING** permet d'obtenir l'efficacité optimale du moteur.

Les composants de tuning nécessaires:

DIAG4BIKE



ensemble fonctionnel

TUNING DONGLE



Numéro de
commande
ZODIAC: 732 045
ACTIA CZ: AT531 4094

Appareil de diagnostic professionnel pour les
ateliers et les centres de tuning

Tuning du moteur

HARLEY-DAVIDSON®

3. PROFESSIONAL TUNING (tuning professionnel) - optimisation des cartographies de carburant du moteur

A l'aide de cette méthode, il est possible d'utiliser toutes fonctions **DIAG4TUNE**. La fonction clé est la **MESURE DES CARTOGRAPHIES DE CARBURANT DU MOTEUR** sous charge. Cela signifie les valeurs réelles des cartographies VE de chaque moteur. La mesure des cartographies VE du moteur peut être effectuée sur la station des rouleaux correspondante. Un bon exemple est **SMART POWER BENCH**, ou pendant le test sur la route. La méthode Professional tuning permet le meilleur tuning possible pour chaque moteur - efficacité maximale, couple maximum et puissance maximale.

Les composants de tuning nécessaires: **AFR TUNING MONITOR**

DIAG4BIKE



TUNING DONGLE



Numéro de
commande
ZODIAC: 732 044
ACTIA CZ: AT106 4016



Composants de tuning utiles:

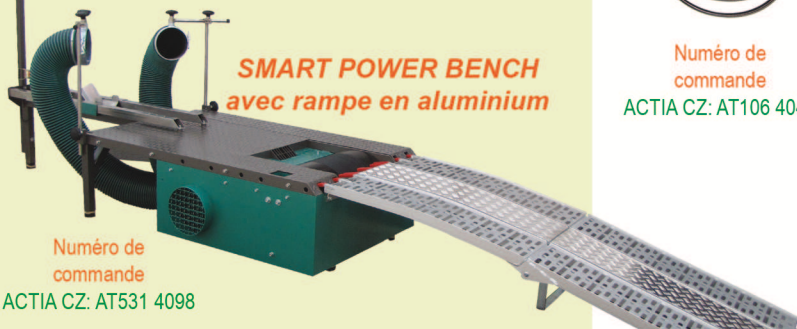
**LIMITEUR DE RÉGLAGE
DU PAPILLON**

Numéro de
commande
ZODIAC: 732 046
ACTIA CZ: AT531 4097



**SMART POWER BENCH
avec rampe en aluminium**

Numéro de
commande
ACTIA CZ: AT531 4098



**KIT-ADAPTER FOR
OPEN EXHAUST
(option)**



Numéro de
commande
ACTIA CZ: AT106 4047



KIT D'INSTALLATION LAMBDA

Numéro de commande: ZODIAC: 732 042
ACTIA CZ: AT106 4020

Blank ECM Flash

Cette fonction permet de charger (programmer) la nouvelle unité de commande du moteur. Cette fonction vous permet de paramétrer le code VIN et elle charge ensuite la calibration appropriée, correspondant au code VIN en question. Cette fonction peut aussi être utilisée pour une unité de commande du moteur d'occasion. Une fois que cette fonction aura été réalisée avec succès, vous pourrez commencer à profiter de toutes les options du programme DIAG4TUNE.

DIAG4BIKE



TUNING DONGLE

Numéro de
commande
ZODIAC: 732 045
ACTIA CZ: AT531 4094



Models for tuning

and Blank ECM Flash - HARLEY-DAVIDSON®

Version 19.3

Professional tuning is available for H-D® models 2006-2019

Advanced tuning maps available for H-D® models 2006-2019 (see below)

DIAG4BIKE® Maps	H-D®- SE Equivalent	Engines	Components	Note
Level 0		All	Stock Intake and Exhaust	Equal to Stock
Level 0 Plus		Milwaukee-Eight	Stock Intake and Exhaust	Driving Comfort increasing
Level 0,5		Evolution	Open Intake (KN, SE)	Transition Level 0-1
Level 1		All	Open Exhaust	
Level 1,5		Evolution	Open Intake and partly open Exhaust	Transition Level 1-2
Level 2	Stage 1	All	Open Intake and Exhaust (SE Components)	
Level 3	Stage 2	Twin Cam, M8 2012-2019	Camshaft, Open Intake and Exhaust (SE Components)	
Level Custom	Stage 3,4	All	Custom Configuration	Available On Demand

Advanced tuning exceptions:

Advanced tuning Level 1-4 is not available for:

Softail 2006 25 deg. injector, Touring 2006, CVO, SE models 2006-2011, XR, Street XG750 2015-16, XG 500 2015-19

Smart Power Bench

station de puissance pour le diagnostic et tuning des motos

• SMART POWER BENCH (SPB) 2e generation (avec boîte de vitesses)



- Le poste ne peut être utilisé que par une personne qui a été dûment formée
- Simulation de la charge du moteur comme sur la route - **Rapport 1**
- Simulation de la charge double pour le tuning confortable du moteur (cartographies VE) - **Rapport 2**
- Mesure des caractéristiques de performance du moteur - **Rapport 1**
- Mesure rapide des cartographies VE pendant le tuning du moteur

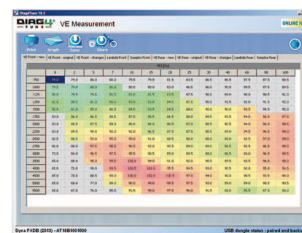
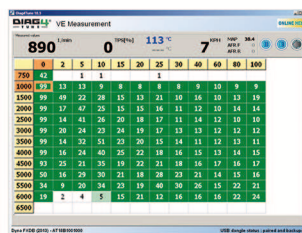
- Diagnostic du moteur sous charge
- Utilisation du ventilateur incorporé pour refroidir le moteur
- Protection intégrée du pneu arrière

SPB est destinée pour les ateliers de moto qui effectuent les réparations, la maintenance, le diagnostic des motos et

sur le tuning des moteurs. Outre les fonctions de mesure, **SPB** est capable de simuler la charge correspondante à la route avec des régimes stables et dynamiques. La base est formée par le cylindre massif, dont le moment d'inertie simule le poids de la moto et du chauffeur et le ventilateur (accouplé au cylindre) qui simule la résistance d'air pendant le roulement.

SPB peut être utilisée pour le tuning des moteurs Harley-Davidson à l'aide des instruments de tuning de la famille **DIAG4BIKE**.

DIAG4POWER est le nouveau programme de mesure pour les ordinateurs qui dirige la mesure sur **SMART POWER BENCH**.



• Parametres techniques de la SPB

- Poids: 550 kg
- Dimensions: 2,8m x 0,5m x 1m (largeur x profondeur x longueur), 110" x 20" x 40"
- Diamètre du cylindre: 450 mm, 18"
- Moment massique de l'inertie du système: ~12 kgm² (voir plaque sur SPB) - **Rapport (Gear) 1**
- Plage de mesure de la puissance du moteur: 10 – 250 kW
- Puissance du ventilateur sous charge est représenté surtout par le ventilateur incorporé et elle dépend du rapport engagé sur la station (les données suivantes ne sont données que pour information):

Rapport (Gear) 1

- o 10 kW à 100 km/h (60 MPH)
- o 30 kW à 150 km/h (90 MPH)
- o 70 kW à 200 km/h (120 MPH)

Rapport (Gear) 2

- o 10 kW à 50 km/h (30 MPH)
- o 30 kW à 75 km/h (45 MPH)
- o 70 kW à 100 km/h (60 MPH)



- Vitesse maximale de marche (vitesse circonférentielle du cylindre):
 - o Rapport 1: 250 km/h, 150 MPH
 - o Rapport 2: 100 km/h, 63 MPH
- Connexion à l'ordinateur: RS 232 ou USB
- Système d'exploitation de l'ordinateur exigé: XP, W7, W8
- Alimentation de la station: 230V AC ou 12V DC avec puissance de 24 W.
L'alimentation peut alors être assurée aussi de l'accumulateur du véhicule 12V.
- Plage de travail des températures dans environnement de la station: +10 jusqu'à +40 °C
- Refroidissement du pneu arrière: Par ventilateur incorporé de manière automatique
- Mesure du pneu arrière de température: mesure IR
- Mesure de température du pneu arrière: mesure IR
- Mesure de la pression de l'air ambiant 870 à 1100 hPa (au niveau de la mer)

• Autres avantages de la SPB

- Installation facile sans nécessité d'ancrage
- Manipulation et maintenance facile
- Prix avantageux
- Fabrication: République tchèque



Numéro de commande
ACTIA CZ: AT531 4098

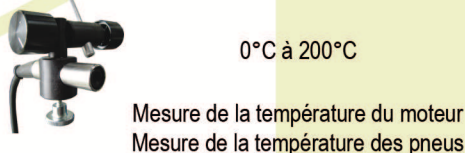
Smart Power Bench

• Accessoires standard

Capteur de température d'air



Thermomètre infrarouge sans contact



Software Diag4Power



Capteur d'allumage SPB



Adaptateur de repose-pieds



Sangles de serrage pour moto



Télécommande sans fil infrarouge



• Accessoires facultatifs



Chariot avec PC pour SPB

Le kit comprend:

- Support mobile
- PC industriel en cours d'exécution
- Surveiller 21,5" avec écran tactile *)
- encre imprimante couleur
- Clavier et souris

*) Mobile stand avec PC SPB sans écran tactile

Numéro de commande
ACTIA CZ: AT857 5016 ; ACTIA CZ: AT857 5015 *)



New

Diag4Bike

lecture de la vitesse

Numéro de commande

ZODIAC: 732056

ACTIA CZ: AT531 5049



ensemble fonctionnel

Système de diagnostic et de tuning DIAG4BIKE pour H-D®
Il permet de lire les paramètres du moteur qui sont nécessaires
à la mesure des paramètres de performances et ce, directement à
partir du connecteur de diagnostic de la moto H-D H-D®
(vitesse et température du moteur, position TPS, code VIN)

Ventilateur de refroidissement additionnel

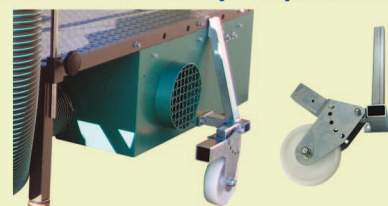
Ce ventilateur axial puissant est utile pour le refroidissement additionnel du moteur pendant utilisation sur SPB. Le ventilateur est équipé de deux vitesses. On peut commuter la vitesse 1, vitesse 2 et la vitesse auto. La vitesse auto est destinée pour la mesure des cartographies VE. SPB règle la puissance du ventilateur de manière automatique, selon la température du moteur de moto.

Numéro de commande
ACTIA CZ: AT131 4002

Vitesse 1 - Puissance de 0,5 kW, débit d'air de 4 700 m³/h, vitesse d'air de 26 km/h
Vitesse 2 - Puissance de 2 kW, débit d'air de 11 000 m³/h, vitesse d'air 60 km/h



Roues de transport pour SPB



Numéro de commande
ACTIA CZ: AT533 4074

Aspiration des gaz d'échappement

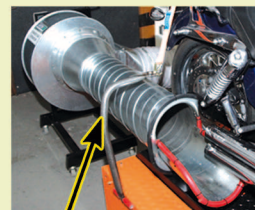
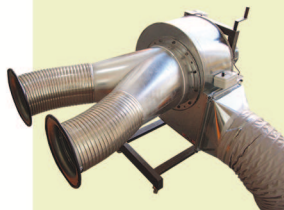
Ce ventilateur radial puissant est conçu pour aspiration des gaz d'échappement au cours des test de puissance et des mesures tuning. Le ventilateur est équipé des adaptateurs pour les motos avec un ou deux échappements. La sortie du ventilateur est connectée au tuyau ayant un diamètre de 305 mm et une longueur de 3 m. Puissance de 3 kW, débit d'air de 6000 m³/h



**a) Adaptateur pour les
échappements unilatéraux**
— diamètre de 250 mm



**b) Adaptateur pour les
échappements bilatéraux**
— diamètre de 2x200 mm



c) Culasse (adaptateur
pour le sangle d'arrimage)

Numéro de commande
ACTIA CZ: AT131 4001

Appareil de diagnostic professionnel pour les
ateliers et les centres de tuning

Diagnostic en parallèle

HARLEY-DAVIDSON® & BUELL®, BMW®

Le diagnostic en parallèle est conçu pour mesurer les signaux d'entrée et de sortie de l'unité de commande électronique qui sont utilisés pour gérer le fonctionnement du moteur et ce, le plus souvent dans des véhicules. Il est cependant possible d'y avoir recours pour mesurer d'autres unités de commandes électroniques se trouvant dans les véhicules. Il est également possible de réaliser les mesures sur un système en fonctionnement (par exemple lorsque le moteur tourne).



VOLTMETRE-BOX - accessoire facultatif

Module Voltmètre est l'accessoire facultatif pour l'interface de communication **DIAG4BIKE**. Il s'agit du voltmètre graphique à deux canaux qui peut être utilisé pour la mesure indépendante continue de tension dans l'étendue 0 V à +39 V.

Numéro de commande				ZODIAC	ACTIA CZ
3	Champ de raccordement 62P			732053	AT521 3037
4	Deriv (T-Adapter) 36P	H-D®	EFI Delphi	732054	AT531 4014
5	Deriv (T-Adapter) 35P	H-D®, BMW®	EFI MM	732055	AT531 4015
6	Deriv (T-Adapter) 73P	H-D®	EFI Delphi (Touring models)	732058	AT531 4064
7	Deriv (T-Adapter) 12+4P	H-D®	TSM/TSSM/HFSM	732059	AT531 4077
8	Deriv (T-Adapter) 36/48P	H-D®	BCM	732048	AT531 4073
9	Deriv (T-Adapter) 18/18P	H-D®	EFI Delphi	732047	AT531 4078
12	Voltmeter BOX			732057	AT540 5005

Appareil de diagnostic professionnel pour les
ateliers et les centres de tuning

Diagnostic de série - SW

BMW®

Version 15.3

Les fonctions contenues permettent de réaliser le diagnostic de toutes unités de commande incorporées à l'aide du connecteur de diagnostic sur la moto. Le kit contient **l'interface de communication** avec adaptateur BMW®, câble USB pour une connexion à l'ordinateur portable (PC) et **le logiciel** pour le système d'exploitation **Windows 7, 8.1 et 10**. La version d'interface de communication est disponible aussi par intermédiaire de la communication sans fil **Bluetooth**.

● Unités de commande électronique

Unités de commande du moteur - ENG
Freins - ABS
Électronique de la carrosserie - ZFE (ESA inclus)
Électronique de la carrosserie sur les nouveaux modèles - ESA, BCO, FSA, ASW
Contrôle de pression des pneus - RDC
Système antivol - DWA
Tableau de bord - combiné
Audio

● Fonctions de diagnostic

Lecture et effacement des erreurs de diagnostic
Lecture des données d'identification diagnostic
Suivi des données real-time diagnostic
Tests des actionneurs diagnostic

● Fonctions spéciales

Lecture et réglage de la date du service
Lecture et réglage du temps restant jusqu'au service
Réinitialisation des valeurs d'adaptation
Ajustement de réinitialisation du système de ventilation du réservoir
Analyse du rembobinage
Calibrage de réglage d'air au ralenti
Réglage de la date
Affichage des heures 12h/24h
Affichage de la température extérieure °F/°C
Affichage de la pression des pneus / kPa / psi
Réglage complet (ABS, ESA, ...) du tableau de bord
Affichage des unités de consommation (l/100 km, km/l, mpg(GB), mpg(US))

● Motorcycle report

Recherche et identification de toutes unités de gestion incorporées et lecture du mémoire des erreurs + génération du rapport diagnostique + impression.

● Bientôt

Configuration de l'unité de contrôle électronique de la carrosserie
Réglage de RDC



Ensemble fonctionnel



Numéro de
commande
ACTIA CZ: AT531 5021

Mise à jour 15.x pour les motos de l'année de modèle 2015 est
 vendue exclusivement sur e-shop

Aperçu du diagnostic

BMW®
Version 15.3

Models	Engine	ABS	Body electronics (ZFE), ESA if included	Body electronics ESA, FSA, ASW, BCO	Instrument cluster	Anti-Theft Alarm (DWA)	Tyre Pressure Control (RD)	Radio	Audio
Enduro	F 650 CS, GS, Dakar	E	C						
	F 650 GS (od 2008)	A	C	B	A	E	E		
	F 800 GS	A	C	B	A	E	E		
	G 450 X	A							
	G 650 GS	E	C						
	G 650 X...	E	C						
	R 850 GS								
	R 1100 GS								
Tour	R 1150 GS (Adventure)	C							
	R 1200 GS (Adventure)	A C (2015)	C	B	E (2015) E (2015) + Service reminder reset	E	E		
	F 800 ST	A	C	B	A	E	E		
	K 1100 LT								
	K 1200 GT (od 2004)	A	C	B	A	E	E		
	K 1200 GT, LT	A	C	B		E	E		
	K 1300 GT	A	C	B	A E + Service reminder reset	E	E		E
	K 1600 GT, GTL	C	C			E	E		
Sport	R 850 RT								
	R 1100 RT								
	R 1150 RT	C							
	R 1200 ST, RT	A	C	B	A	E	E	E	E
	F 800 S	A	C	B	A	E	E		
	K 1100 RS								
	K 1200 R Sport, S	A	C	B	A	E	E		
	K 1200 RS								
Urban	K 1300 S	A	C	B	A	E	E		
	R 1100 RS, S								
	R 1150 RS	C							
	R 1200 S	A	C	B	A	E	E		
	S 1000 RR	A	C	B	A	E	E		
	F 800 R	A	C	B	A	E	E		
	K 1200 R	A	C	B	A	E	E		
	K 1300 R	A	C	B	A	E	E		
High Performance	R 850 R								
	R 1100 R								
	R 1150 R	C							
	R 1200 R	A	C	B	A	E	E		
	HP2 Enduro	A	C	B	A	E	E		
Cruiser	HP2 Megamoto	A	C	B	A	E	E		
	HP2 Sport	A	C	B	A	E	E		
Scooter	R 1200 S HP2	A	C	B	A	E	E		
	R 1200 C, CL	C							
Scooter	C1, C1-200	E	C						

Range of functions

A	ECU information	Read / Erase Fault	Parameters	Actuators	Special functions
B	ECU information	Read / Erase Fault	Parameters	Actuators	
C	ECU information	Read / Erase Fault	Parameters		
E	ECU information	Read / Erase Fault			

Special functions

Engine	Adaptation values reset	Adaptation of the tank ventilation system	Over revving Analysis	Idle air control calibration	Exhaust flap calibration	Balance-pipe flap calibration		
Instrument cluster	Date adjustment	Clock display 12h/24h	Outside temperature display °F/°C	Units of consumption display l/100km; km/l; mpg (GB); mpg (US) miles per gallon	Tyre pressure display bar/kPa/psi	Complete configuration (ABS, ESA, ...)		
	Service reminder reset (date/km/miles)	Distance in km/miles						
Global test Searching and identifying of all embedded control units and reading fault memory Generating a diagnostic report + printing								

Color code

Light Blue	Diagnosis is functional
White	Diagnosis is in development
Gray	Control unit is not occupied on a motorcycle
Yellow	What is new since last update

Abbreviations

ESA	Electronic Suspension Adjustment
-----	----------------------------------

Appareil de diagnostic professionnel
pour les ateliers et les centres de tuning

High Voltage Tester

AT111 4025



Reference
ACTIA CZ: AT111 4025



High Voltage Tester est l'appareil unique pour le contrôle des systèmes d'allumage des moteurs à allumage. Il permet de mesurer la puissance des modules d'allumage (des bobines d'allumage). Il permet aussi de mesurer la tension de contournement sur les bougies d'allumage. Le test est très simple et rapide et il est effectué par raccordement des pièces du testeur sur les câbles H.T. selon le notice d'emploi. Le test est effectué directement sur la moto (ou sur le véhicule) sans démontage des modules d'allumage et des bougies d'allumage.

Le jeu contient un jeu des charges haute tension simulant la bougie d'allumage sous les conditions de service avec la possibilité de régler la valeur de haute tension dans l'étendue de **2,5 kV à 32,5 kV** en pas de **2,5 kV**. Le jeu contient aussi le module simulant l'éclateur de la bougie d'allumage par la lumière LED. L'allumage simulé de la bougie peut alors être évalué visuellement sans danger de feu.